

UNIVERZITET U BEOGRADU  
GEOGRAFSKI FAKULTET

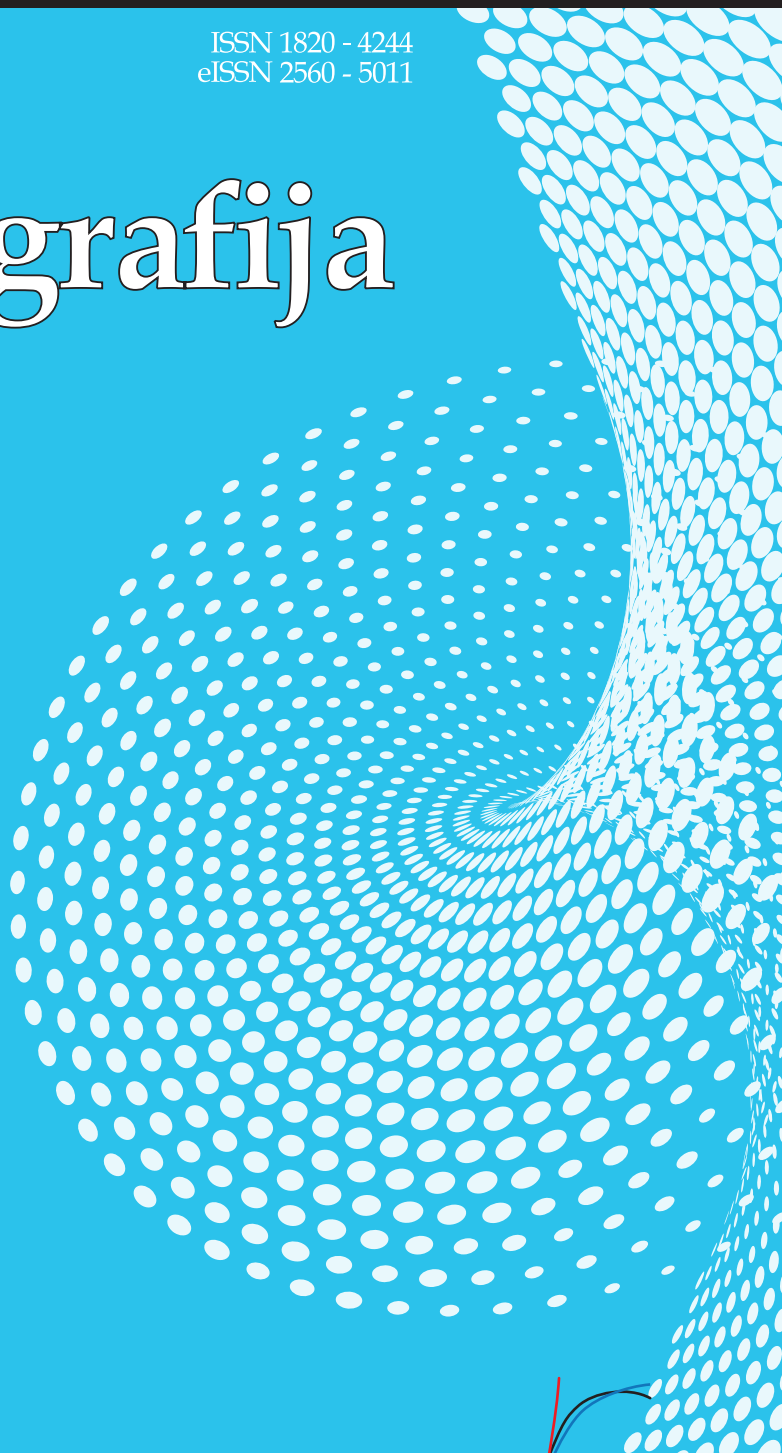


UNIVERSITY OF BELGRADE  
FACULTY OF GEOGRAPHY

UDK 314

ISSN 1820 - 4244  
eISSN 2560 - 5011

# Demografija

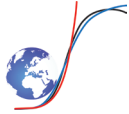


Godina  
Volume **XXI**

Beograd  
Belgrade **2024**



[demografija.gef.bg.ac.rs](http://demografija.gef.bg.ac.rs)



## IZDAVAČ

Univerzitet u Beogradu - Geografski fakultet

## GLAVNI I ODGOVORNI UREDNIK

Petar VASIĆ, Odsek za geografiju, Geografski fakultet, Univerzitet u Beogradu

## ČLANOVI UREDNIŠTVA

Danica ŠANTIĆ, Odsek za geografiju, Geografski fakultet – Univerzitet u Beogradu; Daniela ARSENOVIĆ, Departman za geografiju, turizam i hotelijerstvo, Prirodno-matematički fakultet – Univerzitet u Novom Sadu; Dragica GATARIĆ, Odsek za geografiju, Geografski fakultet – Univerzitet u Beogradu; Draško MARINKOVIĆ, Katedra za društvenu geografiju i demografiju, Prirodno-matematički fakultet – Univerzitet u Banja Luci; Ivan MARINKOVIĆ, Centar za demografska istraživanja, Institut društvenih nauka, Beograd; Ivan ČIPIN, Katedra za demografiju, Ekonomski fakultet – Sveučilište u Zagrebu; Marija LJAKOSKA, Institut za geografiju, Prirodno-matematički fakultet – Univerzitet Sv. Kiril i Metodij, Skoplje; Milica SOLAREVIĆ, Departman za geografiju, turizam i hotelijerstvo, Prirodno-matematički fakultet – Univerzitet u Novom Sadu; Sanja KLEMPIĆ BOGADI, Institut za migracije i narodnosti, Zagreb; Vera GLIGORIJEVIĆ, Odsek za demografiju, Geografski fakultet – Univerzitet u Beogradu; Vladimir NIKITOVIĆ, Centar za demografska istraživanja, Institut društvenih nauka, Beograd

## IZDAVAČKI SAVET

Goran PENEV, Centar za demografska istraživanja, Institut društvenih nauka, Beograd; Gordana VOJKOVIĆ, Odsek za demografiju, Geografski fakultet – Univerzitet u Beogradu; Mirjana BOBIĆ, Odeljenje za sociologiju, Filozofski fakultet – Univerzitet u Beogradu; Mirjana Devedžić, Odsek za demografiju, Geografski fakultet – Univerzitet u Beogradu; Mirko GRČIĆ, Odsek za geografiju, Geografski fakultet – Univerzitet u Beogradu

## TEHNIČKI UREDNIK

Damjan BAKIĆ, Geografski fakultet, Univerzitet u Beogradu

## TEHNIČKA PRIPREMA

Ivana INJAC, Geografski fakultet, Univerzitet u Beogradu

## KARTOGRAFSKI UREDNIK

Jasmina JOVANOVIĆ, Geografski fakultet, Univerzitet u Beogradu

### Štampa:

Planeta print d.o.o. Beograd

### Adresa:

*Demografija*

Univerzitet u Beogradu – Geografski fakultet  
Studentski trg III/3, 11000 Bograd,  
Republika Srbija

### Tiraž:

200

### Kontakt:

Tel: +381 (0)11 2637421

e-pošta: demography.editor@gef.bg.ac.rs

URL: <http://demografija.gef.bg.ac.rs/>

*Demografija* izlazi jednom godišnje. Mišljenja autora ne odražavaju nužno gledište uredništva.

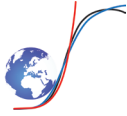
Objavljeni prilozi se indeksiraju u sledećim bazama:

- **DOAJ** (Directory of Open Access Journals, Lund)
- **CEEOL** (Central and Eastern European Online Library, Frankfurt am Main)
- **SCIIndeks** (Srpski citatni indeks, Beograd)

Izdavanje časopisa *Demografija* finansijski je podržalo Ministarstvo prosvete, nauke i tehnološkog razvoja Republike Srbije.

Prilozi objavljeni u časopisu mogu se koristiti samo pod uslovima licence *Creative Commons Autorstvo – Nekomercijalno – Bez Prerade 4.0. međunarodna* (CC BY-NC-ND 4.0)





#### **PUBLISHER**

University of Belgrade - Faculty of Geography

#### **EDITOR-IN-CHIEF**

Petar VASIĆ, Department of Demography, Faculty of Geography, University of Belgrade

#### **EDITORIAL BOARD**

Danica ŠANTIĆ, Department of Geography, Faculty of Geography – University of Belgrade; Daniela ARSENOVIĆ, Department of Geography, Tourism and Hotel Management, Faculty of Science – University of Novi Sad; Dragica GATARIĆ, Department of Geography, Faculty of Geography – University of Belgrade; Draško MARINKOVIĆ, Department of Social Geography and Demography, Faculty of Science – University of Banja Luka; Ivan MARINKOVIĆ, Center for Demographic Research, Institute of Social Sciences, Belgrade; Ivan ČIPIN, Department of Demography, Faculty of Economics – University of Zagreb; Marija LJAKOSKA, Institute of Geography, Faculty of Science – University of Sv. Cyril and Methodius, Skopje; Milica SOLAREVIĆ, Department of Geography, Tourism and Hotel Management, Faculty of Science – University of Novi Sad; Sanja KLEMPIĆ BOGADI, Institute for Migration and Ethnic Studies, Zagreb; Vera GLIGORIJEVIĆ, Department of Demography, Faculty of Geography – University of Belgrade; Vladimir NIKITOVIC, Center for Demographic Research, Institute of Social Sciences, Belgrade

#### **ADVISORY BOARD**

Goran PENEV, Center for Demographic Research, Institute of Social Sciences, Belgrade; Gordana VOJKOVIĆ, Department of Demography, Faculty of Geography – University of Belgrade; Mirjana BOBIĆ, Department of Sociology, Faculty of Philosophy – University of Belgrade; Mirjana Devedžić, Department of Demography, Faculty of Geography – University of Belgrade; Mirko GRČIĆ, Department of Geography, Faculty of Geography – University of Belgrade

#### **TECHNICAL EDITOR**

Damjan BAKIĆ, Faculty of Geography, University of Belgrade

#### **LAYOUT AND DESIGN**

Ivana INJAC, Faculty of Geography, University of Belgrade

#### **CARTOGRAPHIC EDITOR**

Jasmina JOVANOVIĆ, Faculty of Geography, University of Belgrade

#### **Printed by:**

Planeta print d.o.o. Beograd

#### **Address:**

*Demografija*  
University of Belgrade – Faculty of Geography  
Studentski trg III/3, 11000 Belgrade,  
Republic of Serbia

#### **Circulation:**

200

#### **Contact info:**

Tel: +381 (0)11 2637421  
e-mail: demography.editor@gef.bg.ac.rs

URL: <http://demografija.gef.bg.ac.rs/>

*Demografija* is issued annually. The opinions of the authors do not necessarily reflect the viewpoint of the Editorial Board.

The journal is indexed in:

- DOAJ (Directory of Open Access Journals, Lund)
- CEEOL (Central and Eastern European Online Library, Frankfurt am Main)
- SCIndeks (Serbian Citation Index, Belgrade)

The Ministry of Education, Science and Technological Development of the Republic of Serbia provides financial support for the printing of the journal.

The articles are licensed under a *Creative Commons Attribution - Non Commercial - No Derivatives 4.0 International* (CC BY-NC-ND 4.0).



## SADRŽAJ

### ČLANCI

- Marija ANЂELKOVIЋ*  
*Драгана ПАУНОВИЋ РАДУЛОВИЋ*  
1 СТАРАЧКА ДОМАЋИНСТВА У СРБИЈИ ОД ПОЧЕТКА 21.  
ВЕКА: (СОЦИО)ДЕМОГРАФСКА ПЕРСПЕКТИВА
- Danica ĐURKIN*  
25 URBANA REALNOST SRBIJE NA POČETKU 21. VEKA –  
DEMOGRAFSKI ASPEKT
- Nikola JOČIĆ*  
*Aljoša BUDOVIĆ*  
53 *Ivan RATKAJ*  
SOCIOEKONOMSKA STRATIFIKACIJA I URBANO  
STANOVANJE U POSTSOCIJALISTIČKOM BEOGRADU
- Teodora NIKOLIĆ*  
79 IZVORI PODATAKA O UNUTRAŠNJIM MIGRACIJAMA U  
SRBIJI SA ASPEKTA PROSTORNOG PLANIRANJA
- Ivan MARINKOVIĆ*  
95 MEĐUPOPISNE PROCENE U SRBIJI 2011-2022  
Da li su neophodne?

### DODACI

- 112 Beleške o autorima
- 115 Politika časopisa

## CONTENTS

### ARTICLES

- Marija ANĐELKOVIĆ,  
Dragana PAUNOVIĆ RADULOVIĆ*  
1 **ELDERLY HOUSEHOLDS IN SERBIA SINCE THE BEGINNING OF  
THE 21<sup>ST</sup> CENTURY: A (SOCIO)DEMOGRAPHIC PERSPECTIVE**
- Danica ĐURKIN*  
25 **THE URBAN REALITY OF SERBIA AT THE BEGINNING OF THE  
21st CENTURY – DEMOGRAPHIC ASPECT**
- Nikola JOČIĆ  
Aljoša BUDOVIĆ  
Ivan RATKAJ*  
53 **SOCIOECONOMIC STRATIFICATION AND URBAN HOUSING  
IN THE POSTSOCIALIST BELGRADE**
- Teodora NIKOLIĆ*  
79 **DATA SOURCES ON INTERNAL MIGRATION IN SERBIA FROM  
THE ASPECT OF SPATIAL PLANNING**
- Ivan MARINKOVIĆ*  
95 **INTERCENSAL POPULATION ESTIMATES IN SERBIA 2011-2022  
Are they necessary?**
- ADDITIONAL INFORMATION**
- 112 **Notes on the Authors**
- 115 **Journal Policy**